

# - SOUTH - BAY

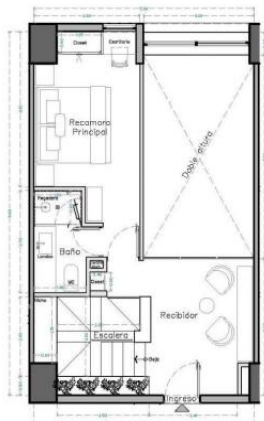
**U-001**

## SUPERFICIES

**M2 INTERIORES:** PA= 65.04 M2  
PB= 45.28 M2

**M2 EXTERIORES:** 42.45 M2

**M2 TOTALES:** 152.77 M2



NORTE:



PLANTA NIVEL SOTANO 02



FACHADA NORTE (OCEANO)



Planta Alta

## 512 Carretera Barra de Navidad 001 Puerto Vallarta

Centro South

**\$731,235**

ESCALA:

1 : 75



VISTA RENDER

MLS Vallarta Nayarit Compostela

PREESPECIFICACIONES: ESTOS PLANOS PUEDEN TENER AJUSTES Y/O MODIFICACIONES EN MEDIDAS COLIMACIONES Y DISTRIBUCION POR PARTES TECNICAS PRESENTADAS EN LA FASE DE LA OBRAS.

English below

South Bay es un nuevo y exclusivo desarrollo ubicado en el corazón de la Zona Romántica, a pocos pasos de playas, restaurantes, galerías y vida nocturna. El proyecto contará con 65 condominios con vistas y en diversas configuraciones: unidades de 1 recámara, 1 recámara + flex, 1 recámara + den y 2 recámaras, todas con 2 baños completos. Con amenidades de primer nivel que incluyen: \*Estacionamiento y bodegas disponibles para la mayoría de las unidades (con costo extra) \*Alberca con vistas panorámicas en la azotea con terraza para asolearse \*Gimnasio, área para mascotas y cancha de padel única en la zona \*Elevadores, acceso controlado y elegante lobby Ubicado sobre una vía principal, South Bay combina accesibilidad, amenidades modernas y estilo de vida, siendo

**Mtro. Jorge Anibal Guillen Morales**

Tropicasa Realty, S.A. de C.V.

Phone: (322) 306-0535



**PACIFICO  
PROPERTY**

**Pacífico Property**  
Calle Miramar 25 C Sayulita, Nayarit.  
63734  
Sayulita, Nayarit, V1V2R1  
Mexico

PACIFICO PROPERTY

