

—SOUTH—  
BAY

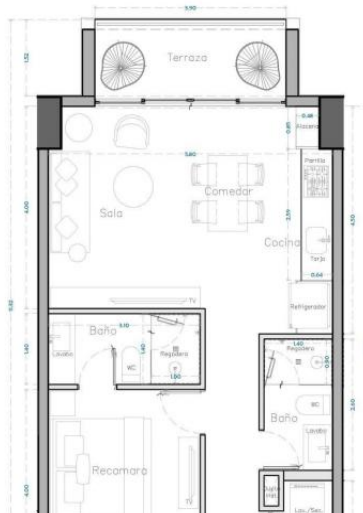
U-302

SUPERFICIES

M2 INTERIORES: 60.00 M2

M2 EXTERIORES: 6.59 M2

M2 TOTALES: 66.59 M2



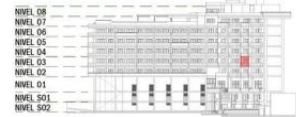
NORTE:



PLANTA NIVEL 03



FACHADA NORTE (OCEANO)



**512 Carretera Barra de Navidad 302 Puerto Vallarta**

Centro South

**\$453,995**

ESCALA:

1:75



VISTA RENDER

MLS Vallarta Nayarit Compostela

PERSPICIONES: ESTOS PLANOS PUEDEN TENER AJUSTES Y/O MODIFICACIONES EN MEDIDAS CILINDRICAS Y CIRCULARES POR RAZONES TÉCNICAS PRESENTADAS EN LA FACHADA DE LA OBRA

English below

South Bay es un nuevo y exclusivo desarrollo ubicado en el corazón de la Zona Romántica, a pocos pasos de playas, restaurantes, galerías y vida nocturna. El proyecto contará con 65 condominios con vistas y en diversas configuraciones: unidades de 1 recámara, 1 recámara + flex, 1 recámara + den y 2 recámaras, todas con 2 baños completos. Con amenidades de primer nivel que incluyen: \*Estacionamiento y bodegas disponibles para la mayoría de las unidades (con costo extra) \*Alberca con vistas panorámicas en la azotea con terraza para asolearse \*Gimnasio, área para mascotas y cancha de pádel única en la zona \*Elevadores, acceso controlado y elegante lobby Ubicado sobre una vía principal, South Bay combina accesibilidad, amenidades modernas y estilo de vida, siendo

**Mtro. Jorge Anibal Guillen Morales**

Tropicasa Realty, S.A. de C.V.

Phone: (322) 306-0535



**PACIFICO  
PROPERTY**

**Pacifico Property**  
Calle Miramar 25 C Sayulita, Nayarit.  
63734  
Sayulita, Nayarit, V1V2R1  
Mexico

PACIFICO PROPERTY

