

—SOUTH—
BAY

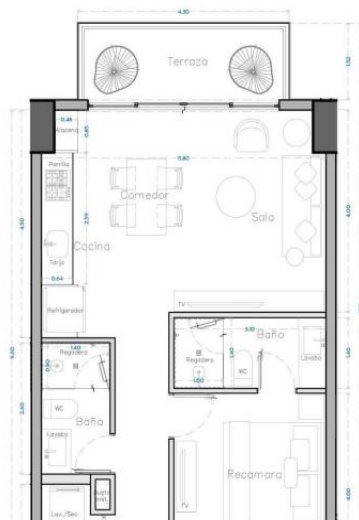
U-403

SUPERFICIES

M2 INTERIORES : 60.00 M2

M2 EXTERIORES : 6.54 M2

M2 TOTALES : 66.54 M2



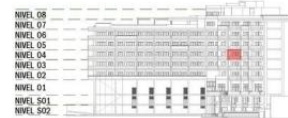
NORTE :



PLANTA NIVEL 04



FACHADA NORTE (OCEANO)



512 Carretera Barra de Navidad 403 Puerto Vallarta

Centro South

\$476,722

ESCALA:

1 : 75



VISTA RENDER

MLS Vallarta Nayarit Compostela

PERFECCIONAMIENTO: ESTOS PLANOS PUEDEN TENER AJUSTES Y/O MODIFICACIONES EN MEDIDAS CILINDRICAS Y CIRCULARES POR RAZONES TÉCNICAS PRESENTADAS EN LA FASE DE LA OBRA.

English below

South Bay es un nuevo y exclusivo desarrollo ubicado en el corazón de la Zona Romántica, a pocos pasos de playas, restaurantes, galerías y vida nocturna. El proyecto contará con 65 condominios con vistas y en diversas configuraciones: unidades de 1 recámara, 1 recámara + flex, 1 recámara + den y 2 recámaras, todas con 2 baños completos. Con amenidades de primer nivel que incluyen: *Estacionamiento y bodegas disponibles para la mayoría de las unidades (con costo extra) *Alberca con vistas panorámicas en la azotea con terraza para asolearse *Gimnasio, área para mascotas y cancha de pádel única en la zona *Elevadores, acceso controlado y elegante lobby Ubicado sobre una vía principal, South Bay combina accesibilidad, amenidades modernas y estilo de vida, siendo

Mtro. Jorge Anibal Guillen Morales

Tropicasa Realty, S.A. de C.V.

Phone: (322) 306-0535



**PACIFICO
PROPERTY**

Pacífico Property
Calle Miramar 25 C Sayulita, Nayarit.
63734
Sayulita, Nayarit, V1V2R1
Mexico

PACIFICO PROPERTY

