

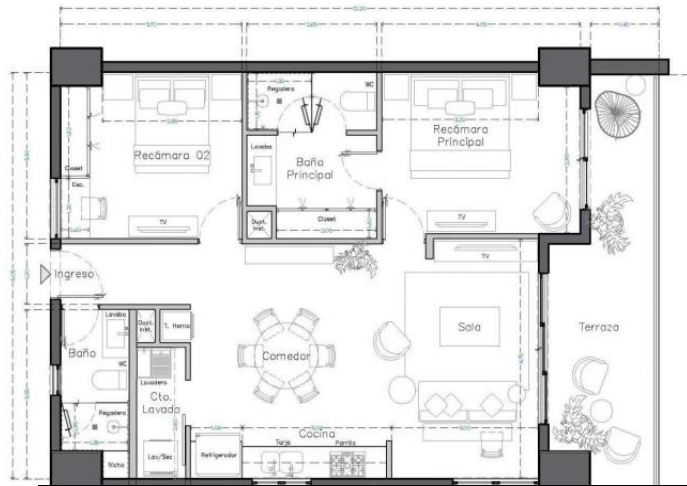
—SOUTH—
BAY

U-611 SUPERFICIES

M2 INTERIORES : 88.36

M2 EXTERIORES : 24.45

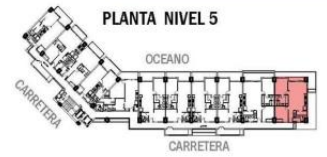
M2 TOTALES : 112.81



NORTE:



PLANTA NIVEL 5



FACHADA NORTE (OCEANO)



512 Carretera Barra de Navidad 611 Puerto Vallarta

Centro South

\$886,435

ESCALA:

1:75



VISTA RENDER

MLS Vallarta Nayarit Compostela

PROYECTOS: ESTOS PLANOS PUEDEN TENER AJUSTES Y/O MODIFICACIONES EN MEDIDAS CONSTRUCCIONES Y DISTRIBUCION POR RAJONES TECNICAS PROPORCIONADAS EN LA ESECUION DE LA OBRA.

English below

South Bay es un nuevo y exclusivo desarrollo ubicado en el corazon de la Zona Romantica, a pocos pasos de playas, restaurantes, galerias y vida nocturna. El proyecto contara con 65 condominios con vistas y en diversas configuraciones: unidades de 1 recamara, 1 recamara + flex, 1 recamara + den y 2 recamaras, todas con 2 banos completos. Con amenidades de primer nivel que incluyen:*Estacionamiento y bodegas disponibles para la mayoria de las unidades (con costo extra)*Alberca con vistas panoramicas en la azotea con terraza para asolearse*Gimnasio, area para mascotas y cancha de padel unica en la zona*Elevadores, acceso controlado y elegante lobby Ubicado sobre una via principal, South Bay combina accesibilidad, amenidades modernas y estilo de vida, siendo

Mtro. Jorge Anibal Guillen Morales

Tropicasa Realty, S.A. de C.V.

Phone: (322) 306-0535



**PACIFICO
PROPERTY**

Pacifico Property
Calle Miramar 25 C Sayulita, Nayarit.
63734
Sayulita, Nayarit, V1V2R1
Mexico

PACIFICO PROPERTY

