

—SOUTH—  
BAY

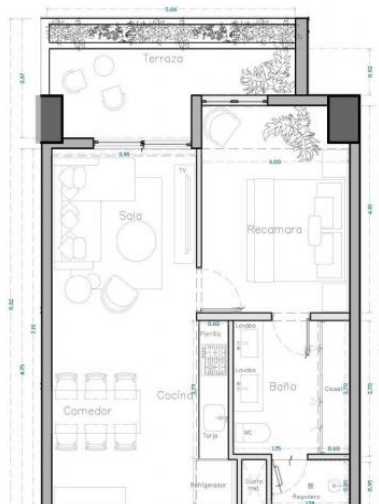
**U-704**

**SUPERFICIES**

**M2 INTERIORES : 60.22 M2**

**M2 EXTERIORES : 10.33 M2**

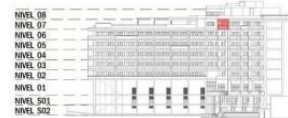
**M2 TOTALES : 70.55 M2**



NORTE :



**FACHADA NORTE (OCEANO)**



## 512 Carretera Barra de Navidad 704 Puerto Vallarta

Centro South

**\$552,241**

ESCALA:

1 : 75



VISTA RENDER

ML S Vallarta Nayarit Compostela

PERFECTIVACIONES: ESTOS PLANOS PUEDEN TENER AJUSTES Y/O MODIFICACIONES EN MEDIDAS COORDINADAS Y DIMENSIONES POR PARTES AFECTADAS, PRESTAREMOS LA ASISTENCIA EN LA OBRAS.

English below

South Bay es un nuevo y exclusivo desarrollo ubicado en el corazón de la Zona Romántica, a pocos pasos de playas, restaurantes, galerías y vida nocturna. El proyecto contará con 65 condominios con vistas y en diversas configuraciones: unidades de 1 recámara, 1 recámara + flex, 1 recámara + den y 2 recámaras, todas con 2 baños completos. Con amenidades de primer nivel que incluyen: \*Estacionamiento y bodegas disponibles para la mayoría de las unidades (con costo extra) \*Alberca con vistas panorámicas en la azotea con terraza para asolearse \*Gimnasio, área para mascotas y cancha de padel única en la zona \*Elevadores, acceso controlado y elegante lobby Ubicado sobre una vía principal, South Bay combina accesibilidad, amenidades modernas y estilo de vida, siendo

**Mtro. Jorge Anibal Guillen Morales**

Tropicasa Realty, S.A. de C.V.

Phone: (322) 306-0535



**PACIFICO  
PROPERTY**

**Pacífico Property**  
Calle Miramar 25 C Sayulita, Nayarit.  
63734  
Sayulita, Nayarit, V1V2R1  
Mexico

 PACIFICO PROPERTY

